



Urząd Gminy w Wilamowicach
ul. Rynek 1, 43-300 Wilamowice
tel. 33 812 94 30, fax 33 812 94 31

Gospodarowanie odpadami komunalnymi w Gminie Wilamowice

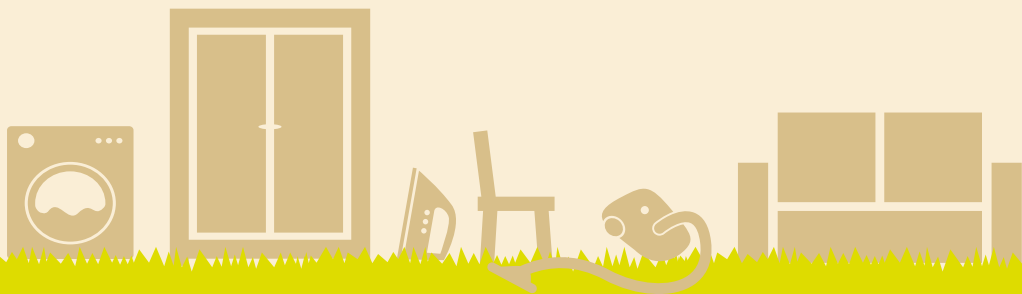
Informator





Spis treści

1. Rodzaje odpadów odbieranych przez przedsiębiorcę od 1 kwietnia 2016 roku	4
2. Wymagania dla pojemników	12
3. Zasady odbioru odpadów	13
4. Rodzaje odpadów przyjmowanych w Punkcie Selektywnej Zbiórki Odpadów Komunalnych (PSZOK) od 1 kwietnia 2016 roku	14
5. Zasady przyjmowania odpadów w Punkcie Selektywnej Zbiórki Odpadów Komunalnych (PSZOK)	16
6. Terminy uiszczania opłat	18





Szanowni mieszkańcy

Od 1 kwietnia 2016 r. obowiązywać będą zmiany w odbiorze odpadów komunalnych od właścicieli nieruchomości oraz w przyjmowaniu odpadów przez Punkt Selektywnej Zbiórki Odpadów Komunalnych (PSZOK).

Zmodyfikowana częstotliwość odbioru odpadów komunalnych oraz rozszerzony zakres funkcjonowania PSZOK zostały dostosowane do potrzeb i oczekiwań mieszkańców.

W niniejszym biuletynie zaktualizowano wszystkie informacje na temat zasad segregacji odpadów i ich odbioru oraz podkreślono wytyczne jakimi należy się kierować przy zakupie pojemnika.

Szczególną uwagę zwrócono na sposób klasyfikacji poszczególnych rodzajów odpadów do danej grupy, w tym jakiego rodzaju odpady należy zaliczać do grupy odpadów wielkogabarytowych czy remontowo-budowlanych.

Biuletyn zawiera również informację na temat nowych terminów płatności za gospodarowanie odpadami komunalnymi.



Rodzaje odpadów odbieranych przez przedsiębiorcę od 1 kwietnia 2016 roku:

- ✓ Niesegregowane (zmieszane) odpady komunalne
- ✓ Popiół
- ✓ Tworzywa sztuczne, metale, opakowania wielomateriałowe
- ✓ Szkło
- ✓ Papier
- ✓ Zużyty sprzęt elektryczny i elektroniczny
- ✓ Wielkogabaryty



Uwaga:

Od 1 kwietnia 2016 roku odpady zielone będą przyjmowane w Punkcie Selektywnego Zbierania odpadów Komunalnych (PSZOK) – szczegółowe informacje w rozdziale dot. PSZOK.



Niesegregowane (zmieszane) odpady komunalne

(należy gromadzić w pojemniku)

Wrzucamy

- ✓ odpady nienadające się do odzysku lub recyklingu

Nie wrzucamy

- ✗ odpadów zielonych
- ✗ odpadów budowlanych, remontowych
- ✗ odpadów podlegających segregacji

Częstotliwość odbioru

w zabudowie jednorodzinnej

– **RAZ NA DWA TYGODNIE**

z bloku przy ul. Jana III Sobieskiego
w Wilamowicach

– **RAZ NA TYDZIEŃ OD IV DO X,**

– **RAZ NA DWA TYGODNIE OD XI DO III**



Popiół

(należy gromadzić w pojemniku)

Wrzucamy

- ✓ suchą pozostałość, składającą się z substancji mineralnych, powstałą po spaleniu paliwa stałego w domowym palenisku
- ✓ zbieramy luzem, czysty, bez zanieczyszczeń

Nie wrzucamy

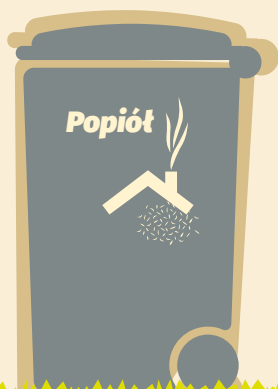
- ✗ popiołu mokrego (zalanego wodą)



Częstotliwość odbioru

DWA RAZY W MIESIĄCU – OD X DO IV

RAZ W MIESIĄCU – OD V DO IX



Tworzywa sztuczne, metale, opakowania wielomateriałowe

(należy gromadzić w żółtym worku)

Wrzucamy

- ✓ puste, odkręcone butelki plastikowe po napojach (np. typu PET)
- ✓ puste opakowania po kosmetykach, chemii gospodarczej i środkach czystości
- ✓ plastikowe opakowania po żywności (np. po jogurtach, serkach, kefirach, margarynach)
- ✓ folie, worki, reklamówki, torebki z tworzyw sztucznych (PP, HDPE, LDPE)
- ✓ kartony po sokach, napojach, mleku (TetraPak)
- ✓ puszki po napojach, konserwach
- ✓ drobny złom żelazny oraz drobny złom metali kolorowych

Nie wrzucamy

- ✗ butelek i pojemników z zawartością
- ✗ opakowań po aerozolach
- ✗ opakowań po olejach i smarach, płynach chłodniczych
- ✗ puszek po farbach i lakierach
- ✗ styropianu, tworzyw piankowych, zabawek, sprzętu RTV i AGD

 **Pamiętaj:
Zgniataj butelki typu PET**

Częstotliwość odbioru

RAZ W MIESIĄCU



Szkło

(należy gromadzić w zielonym worku)

Wrzucamy

- ✓ butelki i słoiki szklane po napojach i żywności (bez nakrętek, zacisków, gumowych uszczeltek)
- ✓ butelki po napojach alkoholowych
- ✓ inne opakowania szklane

Nie wrzucamy

- ✗ żarówek, świetlówek
- ✗ ceramiki, porcelany
- ✗ fajansu, luster
- ✗ szkła zbrojonego, żaroodpornego
- ✗ luster, szyb samochodowych
- ✗ zniczy

 **Pamiętaj:
Nie tłucz**

Częstotliwość odbioru

RAZ W MIESIĄCU



Papier

(należy gromadzić w niebieskim worku)

Wrzucamy

- ✓ gazety, książki, katalogi, zeszyty
- ✓ papierowe torby i worki
- ✓ papier szkolny i biurowy
- ✓ kartony i tekturę oraz zrobione z nich opakowania

Nie wrzucamy

- ✗ kartonów po sokach, napojach, mleku
- ✗ tłustego, zabrudzonego papieru (np. po maśle, margarynie)
- ✗ tapet
- ✗ odpadów higienicznych (np. pieluch, wacików)

 **Pamiętaj:**
Usuń wszystkie elementy metalowe i zgniataj

Częstotliwość odbioru

RAZ W MIESIĄCU



Zużyty sprzęt elektryczny i elektroniczny

(należy wystawić luzem w dniu odbioru)

Zaliczamy

- ✓ urządzenia zasilane prądem lub bateriami, z których już nie korzystamy, chcemy się ich pozbyć lub zastąpić nowymi
- ✓ lodówki, zamrażarki, pralki
- ✓ miksery, tostery, noże elektryczne
- ✓ odkurzacze, żelazka, suszarki, golarki
- ✓ komputery, drukarki, laptopy, kopiarki, kalkulatory, aparaty telefoniczne
- ✓ telewizory, radioodbiorniki, kamery, sprzęt hi-fi, wzmacniacze
- ✓ narzędzia elektryczne i elektroniczne do obróbki drewna i metalu
- ✓ klimatyzatory, wentylatory
- ✓ itp.

Nie zaliczamy

- ✗ odpady wielkogabarytowe

Częstotliwość odbioru

RAZ W ROKU

AGD



Odpady wielkogabarytowe

(należy wystawić luzem w dniu odbioru)

Zaliczamy

- ✓ odpady dużych rozmiarów
- ✓ stoły, krzesła, fotele, sofy, tapczany, łóżka, materace, szafy, dywany, chodniki, wykładziny, karnisze, rowery, wózki dziecięce, zabawki dużych rozmiarów, itp.

Nie zaliczamy

- ✗ zużyty sprzęt elektryczny i elektroniczny
- ✗ okna, drzwi, parapety, kaloryfery
- ✗ umywalki, wanny, miski ustępowe, brodziki, kabiny sanitarne
- ✗ odpady powstałe w wyniku prac remontowych, budowlanych czy rozbiórkowych (papa, wełna, styropian, styrodur, płyty kartonowo-gipsowe, panele, gruz betonowy i ceglany itp.)
- ✗ elementy konstrukcyjne ogrodzeń
- ✗ części samochodowe, opony
- ✗ materiały zawierające azbest

Częstotliwość odbioru

RAZ W ROKU

Wielkogabaryty



WYMAGANIA DLA POJEMNIKÓW

Zakup pojemników jest obowiązkiem właściciela nieruchomości.

Pojemniki muszą posiadać odpowiednią konstrukcję zaczepu, wytrzymałość i być dostosowane do odbioru mechanicznego.

Pojemnik musi posiadać w górnej części kołnierz uchwyty, który umożliwi jego zaczepienie i mechaniczne opróżnienie przez śmieciarkę.

Uważaj na oferowane w sprzedaży pojemniki ogrodowe, które nie są przystosowane do rozładunku mechanicznego zarówno konstrukcyjnie jak i wytrzymałościowo.

Model pojemnika do zbierania odpadów

Prawidłowy 

poj. 120 l do 240 l



ZASADY ODBIORU ODPADÓW

Odpady są odbierane tylko z pojemników o poj. od 120 l do 240 l.

Pojemnik nie może być obciążony odpadami ponad nośność jaką producent wskazał w opisie na jego obudowie.

Worki z odpadami wystawione do odbioru powinny być związane.

Pojemniki oraz worki z odpadami należy wystawiać w dniu odbioru do godziny 7.00 rano do granicy swej nieruchomości.

**Pojemniki
nieprawidłowe** 



RODZAJE ODPADÓW

przyjmowanych w Punkcie Selektywnej Zbiórki Odpadów Komunalnych (PSZOK) od 1 kwietnia 2016 roku

- ✓ Popiół
- ✓ Szkło
- ✓ Papier i tektura
- ✓ Tworzywa sztuczne, metale, opakowania wielomateriałowe
- ✓ Kompletny zużyty sprzęt elektryczny i elektroniczny
- ✓ Meble i inne odpady wielkogabarytowe
- ✓ Przeteterminowane leki, termometry rtęciowe
- ✓ Baterie i akumulatory
- ✓ Światłówki
- ✓ Chemikalia (farby, lakiery, smary, kleje, rozpuszczalniki, oleje, środki myjące, czyszczące, dezynfekujące, konserwujące i inne o działaniu łatwopalnym, żrącym, drażniącym, trującym)
- ✓ Zużyte dętki oraz opony pochodzące z pojazdów użytkowanych w gospodarstwie domowym tj. m.in. z samochodów osobowych, motocykli, motorowerów, rowerów, wózków oraz zużyte opony i dętki z ciągników rolniczych



- ✓ Odpady zielone pochodzące z drobnych prac wykonywanych we własnym zakresie (w tym skoszona świeża trawa, liście, zrębki drobnych gałęzi, których wielkość nie będzie przekraczać 50 mm, pochodzące z terenów zielonych przylegających do budynku mieszkalnego, dla którego została złożona deklaracja)

 **Odpady zielone nie mogą zawierać resztek jedzenia, ziemi i kamieni.**

 **Uwaga:**

Odpady komunalne ulegające biodegradacji, w tym odpady zielone należy w pierwszej kolejności poddać procesowi kompostowania w przydomowych kompostownikach z przeznaczeniem do własnego wykorzystania kompostu.

Wybierając miejsce kompostowania należy wziąć pod uwagę ewentualne uciążliwości dla sąsiednich nieruchomości i tak zlokalizować kompostowanie aby nie powodować tych uciążliwości i tym samym konfliktów sąsiedzkich.

- ✓ Odpady budowlane i rozbiórkowe stanowiące odpady komunalne, takie jak: odpady betonu, gruz betonowy i ceglany oraz odpady materiałów ceramicznych pochodzące z drobnych prac remontowych wykonanych we własnym zakresie nie wymagających pozwolenia na budowę czy rozbiórkę, ani zgłoszenia zamiaru prowadzenia robót do starosty
- ✓ Inne odpady budowlane i rozbiórkowe stanowiące odpady komunalne niewymienione powyżej pochodzące z drobnych prac remontowych wykonanych we własnym zakresie nie wymagających pozwolenia na budowę czy rozbiórkę, ani zgłoszenia zamiaru prowadzenia robót do starosty jednorazowo w ilości:
 - do 1 m³/nieruchomość w zabudowie jednorodzinnej
 - do 3 m³/nieruchomość zabudowaną budynkiem wielolokalowym (blok)
- ✓ Tekstylna, ubrania



ZASADY PRZYJMOWANIA ODPADÓW w Punkcie Selektywnej Zbiórki Odpadów Komunalnych (PSZOK)

Odpady do PSZOK właściciel/mieszkaniec dostarcza własnym transportem.

Wjazd na teren PSZOK odbywa się za wiedzą i zgodą pracownika PSZOK.

Osoba dostarczająca odpady do PSZOK zobowiązana jest do:

- a) podania adresu nieruchomości, z której odpady pochodzą,
- b) okazania dokumentu potwierdzającego zamieszkanie na terenie Gminy Wilamowice lub okazania dowodu opłaty za gospodarowanie odpadami komunalnymi na rzecz Gminy Wilamowice za ostatni kwartał.

Przyjęcie odpadów dokonuje się po sprawdzeniu zgodności dostarczonych odpadów z wykazem odpadów dopuszczonych do zbierania w PSZOK, ich czystości, składu, zabezpieczenia itp.


Odpady w PSZOK gromadzi się selektywnie w specjalnie do tego celu przeznaczonych, oznakowanych pojemnikach, bądź w wyznaczonych miejscach, zgodnie ze wskazaniami pracownika PSZOK.

Do rozładunku odpadów dostarczonych do PSZOK oraz do ich umieszczenia w odpowiednim kontenerze, pojemniku lub wyznaczonym miejscu zobowiązany jest właściciel/mieszkaniec dostarczający odpady.

Każdorazowe przyjęcie odpadów w PSZOK jest udokumentowane.

Osoba dostarczająca odpady do PSZOK potwierdza własnoręcznym podpisem ilość i rodzaj przekazanych odpadów pochodzących z terenu danej nieruchomości.





W przypadku korzystania z usługi transportu, przywożący odpady musi posiadać pisemne upoważnienie właściciela lub mieszkańca nieruchomości do przekazania w jego imieniu odpadów do PSZOK. Upoważnienie musi zawierać dane pozwalające jednoznacznie zidentyfikować właściciela i transportującego i jest jednorazowe. Wzór upoważnienia stanowi załącznik do Regulaminu PSZOK.



Uwaga:

Regulamin PSZOK udostępniony jest na tablicy ogłoszeń Urzędu Gminy w Wilamowicach, stronie internetowej www.bip.wilamowice.pl oraz w Punkcie Selektywnej Zbiórki Odpadów Komunalnych.

Informację o lokalizacji oraz godzinach otwarcia Punktu Selektywnej Zbiórki Odpadów Komunalnych podaje się na tablicy ogłoszeń Urzędu Gminy w Wilamowicach oraz na stronie internetowej www.wilamowice.pl



TERMINY UISZCZANIA OPŁAT

Opłatę za gospodarowanie odpadami komunalnymi należy uiszczać w następujących terminach:

1. **za pierwszy kwartał do 31 marca danego roku,**
2. **za drugi kwartał do 30 czerwca danego roku,**
3. **za trzeci kwartał do 30 września danego roku,**
4. **za czwarty kwartał do 20 grudnia danego roku**

Dopuszcza się możliwość wnoszenia opłaty za gospodarowanie odpadami komunalnymi w ratach miesięcznych, przy czym okresem rozliczeniowym jest termin wskazany w pkt. 1–4.







GMINA WILAMOWICE

ul. Rynek 1, 43-300 Wilamowice
tel. 33 812 94 30, fax 33 812 94 31

www.wilamowice.pl